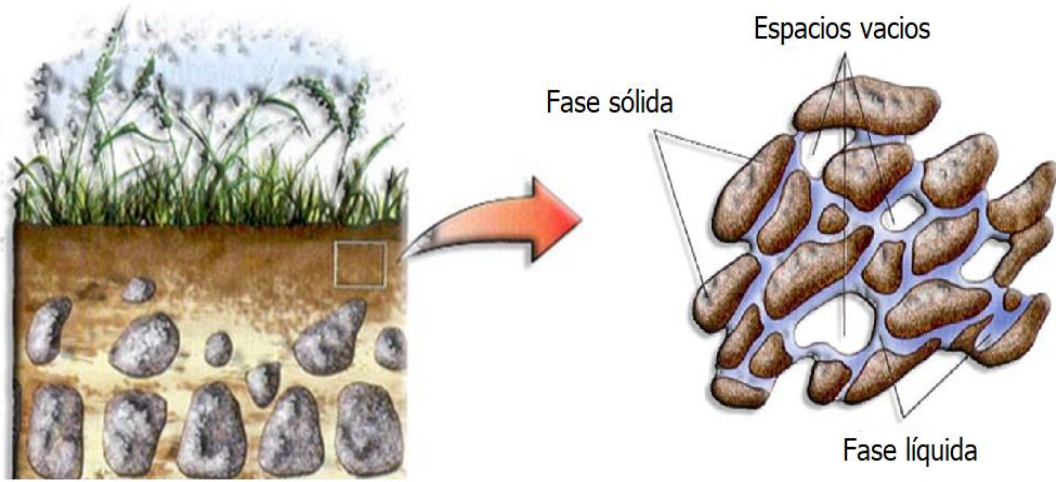
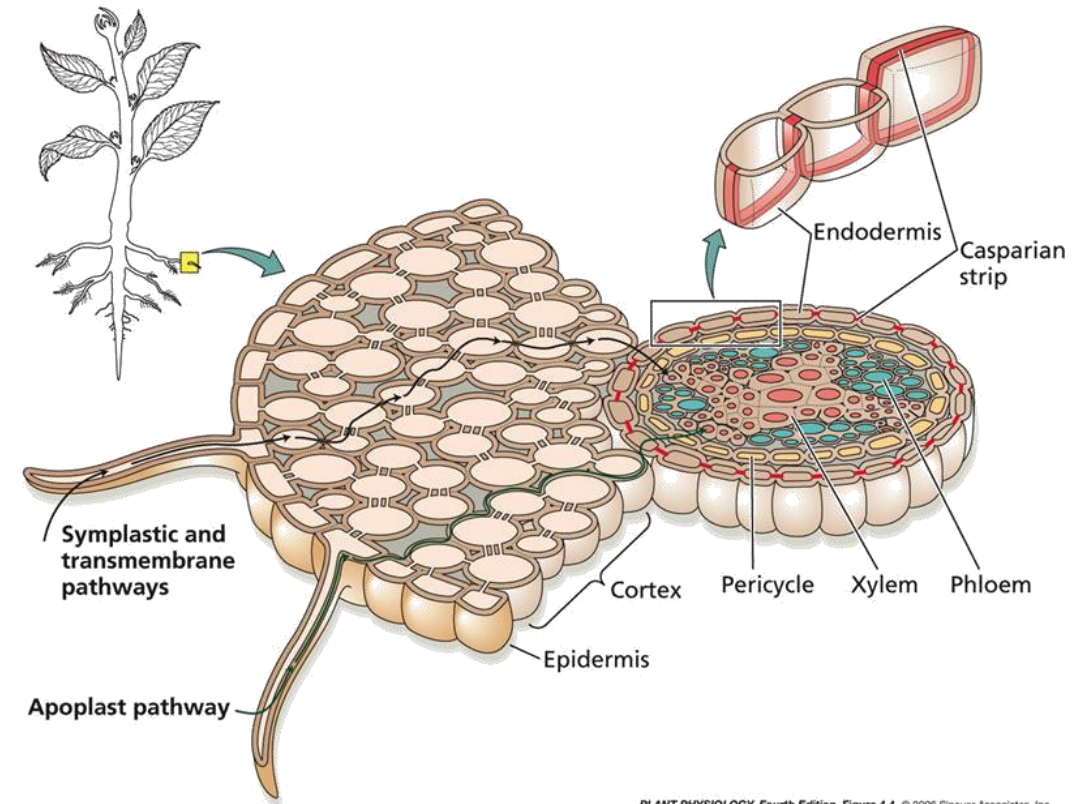


Flujo de eficiencia y transferencia de nutrientes aplicados al suelo de productos FERTINISOL

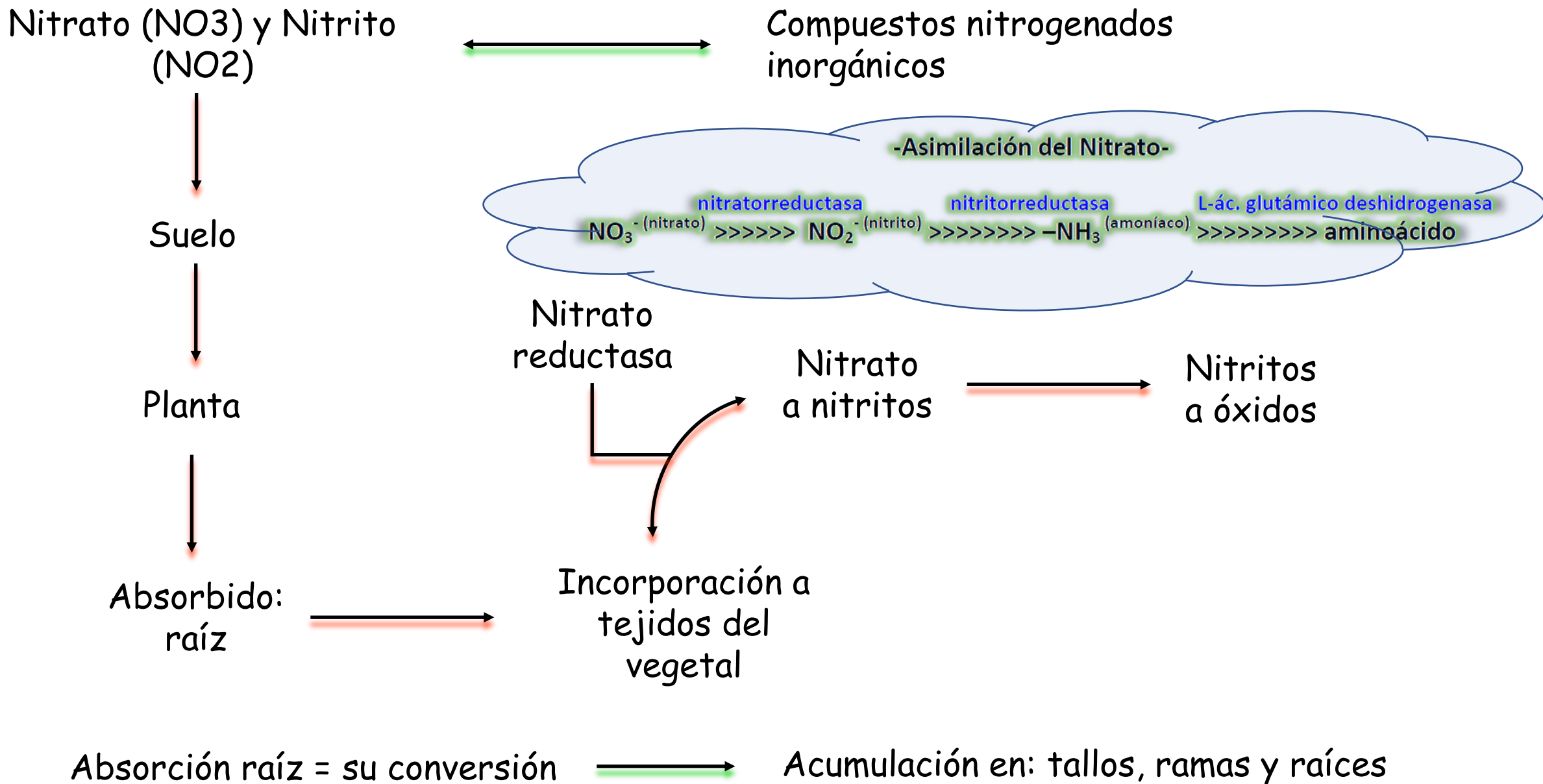


La fase líquida constituye la solución del suelo, que contiene minerales disueltos y sirve como medio de difusión de los iones hacia la raíz.

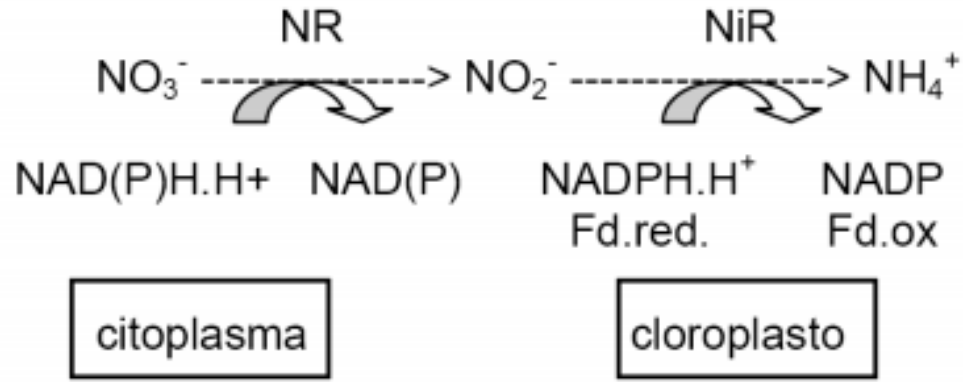
El Ca^{+2} y Mg^{+2} pueden moverse por las paredes del xilema en una serie de reacciones de intercambio iónico, muchos iones viajan bajo la misma forma en que entran a la planta, pero otros son metabolizados inmediatamente (NO_3^-).



Flujo de eficiencia y transferencia de nutrientes aplicados al suelo de productos FERTINISOL



Flujo de eficiencia y transferencia de nutrientes aplicados al suelo de productos FERTINISOL



El nitrato se absorbe principalmente del suelo a través de las raíces y aunque puede ser reducido en las células de la raíz, en su mayor parte se transporta a las hojas, donde se reduce y se incorpora a aminoácidos. Las plantas responden a la disponibilidad de nitrato en el suelo modulando los niveles de actividad NR foliar.

